

SNAP™ 100

SNAP 100 führt komplexe Messungen ohne vorherige Programmierung innerhalb von Sekunden durch. Platzieren Sie das Teil einfach auf dem Tisch und drücken Sie die Los-Taste (GO). SNAP 100 beinhaltet:

- **Schnelle Messwerterfassung** – Automatisches Erkennen und Messen aller unbekanntener Teile im Bildfeld, ohne vorherige Programmierung. Sofortige Anzeige- und/oder Export der Messergebnisse
- **Telezentrische Optik** – Ermöglicht genaue Teile-Messungen mit geringer Verzerrung über das große Bildfeld, auch wenn diese sich nicht im optimalen Schärfen-Bereich befinden. Die Zoom Anywhere™-Technologie ermöglicht Hineinzoomen und Messen beliebiger Details im Bildfeld
- **Hochwertiges Messsystem mit einfacher Bedienung** – Trotz seiner kleinen Stellfläche werden 3 Lichtquellen und eine hochauflösende digitale Kamera eingesetzt, um die robuste SNAP100 zur besten Wahl für genaue Messungen im Labor oder unter Fertigungsbedingungen zu machen.

## Bauteilmessungen mit einem Klick

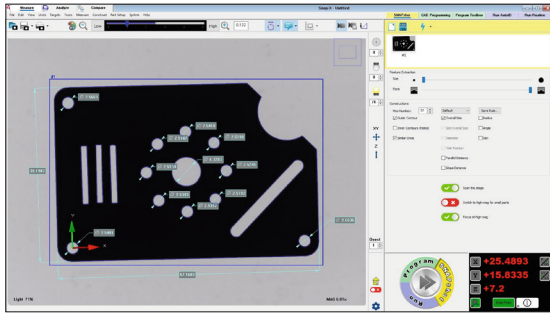


Eine robuste Konstruktion und ein offener Arbeitsbereich ermöglichen die Verwendung von SNAP in jeder Fertigungsumgebung

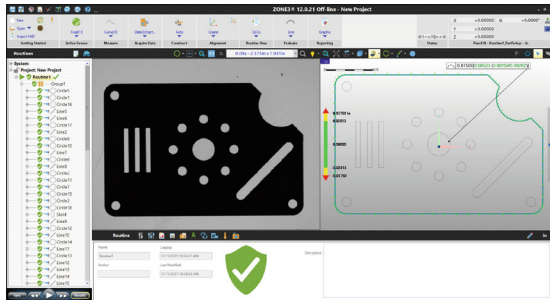
# Messen ohne Vorkenntnisse

SNAP-X oder ZONE3 Messsoftware

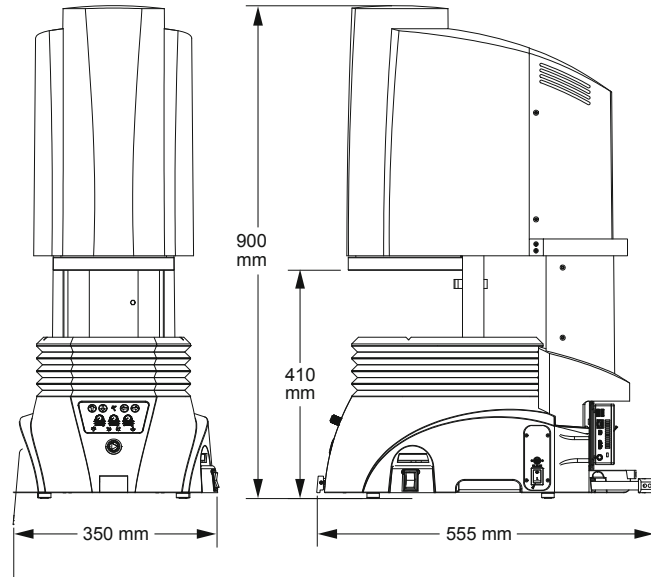
# SNAP™ 100



SNAP-X bietet eine einfache und leistungsstarke Oberfläche für sofortige 2D-Messungen und die automatische Programmerstellung, sowie umfassende Form- und Lage-Berechnungen. Mit den simplen "Punkt- und Klick"-Funktionen können alle Merkmale an einer Vielzahl von Teilen identifiziert und einfach programmiert werden. Nutzen Sie virtuelle Lehren und Profileinpassungen, sowie die integrierten Report- und Exportfunktionen, um Ergebnisse leicht und schnell anzuzeigen.



ZONE3 verwendet innovative Funktionen, um automatische Messroutinen zu erstellen. Die gleichzeitige Messung- und Verarbeitung identischer Merkmale im Bildfeld in Kombination mit einer intelligenten Optimierung der Messgeschwindigkeit sind weitere Vorteile von ZONE3.



Gewicht ohne Verpackung: 45 kg  
Gewicht mit Verpackung: 100 kg

	Standard	Optional
<b>Messeinheit</b>	Stabile Basis aus Aluminiumguss und vernickeltem Arbeitstisch; 4 kg Tragfähigkeit, gleichmäßig verteilt	
<b>Arbeitstisch</b>	Motorbetriebene, programmierbare 75 mm Z-Positionsverstellung (Focus)	
<b>Größtmöglicher Messbereich (X,Y)</b>	62 mm x 46 mm	
<b>Optik</b>	Telezentrische Festoptik	
<b>Beleuchtung</b>	Grüne LED-Beleuchtung für Durchlicht-, Aufsicht, und programmierbares grünes Ringlicht mit 8 Sektoren	
<b>Kamera</b>	High-Density-Megapixel-Kamera	
<b>Bildfeldgröße</b>	62 mm x 46 mm	
<b>Größter digitaler Zoom</b>	15.5 mm x 11.5 mm	
<b>Tiefenschärfebereich</b>	20 mm	
<b>Arbeitsabstand</b>	115 mm	
<b>Steuerung</b>	Los-Taste, Steuerung für Beleuchtung und motorisierte Z-Achse	
<b>Software</b>	<b>Messsoftware:</b> SNAP-X Messen und Vergleichen	<b>Messsoftware:</b> ZONE3 Express/Prime/Pro im Austausch zu SNAP-X <b>Auswertesoftware:</b> SNAP-X Analyse, QC-Calc.SPC, SmartSCS (FDA, Palettenprüfung, QDAS-Ausgabe u.a.) <b>Offline-Software:</b> SNAP-X oder ZONE3
<b>Controller</b>	Kompakter System-Controller mit USB-Anschlüssen	Ein oder zwei 24" LCD-Flachbildschirme, Tastatur, 3-Tasten-Maus, Controller auf MS Windows®-Basis, mit modernstem Prozessor sowie Onboard-Ports für Netzwerk und Kommunikation, USB-Internet-Adapter
<b>Zubehör (optional)</b>	SMR-Drehtisch, Barcode-Scanner, USB Digital I/O-Anschlüsse, USB-Internetadapter, Automatisierungs-Lösungen, Staubschutz-Kabine, Granituntertisch, Spannsystem- und Aufspannrahmen, Kalibrier-Zubehör	
<b>Elektrischer Anschluss</b>	100-120 VAC oder 200-240 V AC, 50/60 Hz, 1 Phase, 160 W	
<b>Arbeitstemperatur, sicherer Betrieb</b>	15-30 °C, nicht kondensierend	
<b>Umgebungsspezifikationen</b>	Temperatur 18–22 °C, stabil bis ±1 °C; 30–80 % relative Luftfeuchtigkeit; max. Bodenschwingung <0,001 g unter 15 Hz	
<b>XY-Genauigkeit (E<sub>2</sub>)</b>	(4.0 + L/50) µm	

L = Messlänge in mm. Alle angegebenen Spezifikationen gelten für ein thermisch stabiles System, welches unter den vorgegebenen Umgebungsbedingungen betrieben wird. Gilt für die höchste digitale Zoomstufe bei jeder optischer Vergrößerung. Die XY-Genauigkeit (Bildfeldgenauigkeit) bezieht sich auf Messungen innerhalb der Standard-Messebene mit einem Werkstückgewicht von 2,5 kg. Die Standard-Messebene ist eine Ebene senkrecht zur optischen Achse innerhalb von 0,5 mm und 5,0 mm des scharfen Bereiches.



World Headquarters: Rochester, NY, USA • 585.544.0400 • www.ogpnet.com

OGP Shanghai Co, Ltd: Shanghai, China  
86.21.5045.8383/8989 • www.smartscope.com.cn

OGP Messtechnik GmbH: Hofheim-Wallau, Germany  
49.6122.9968.0 • www.ogpmesstechnik.de

Optical Gaging (S) Pte Ltd: Singapore • 65.6741.8880 • www.smartscope.com.sg