

Einführung

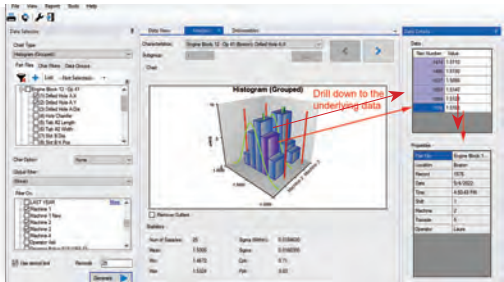
QC-CALC SPC ist eine Software, die die Erstellung interaktiver Diagramme, Datenvisualisierungen und Ergebnisse (Berichte, Exporte, Dashboards, Snapshots, Vollansichten und Trigger) über Teile und/oder Standorte hinweg ermöglicht. Berichte und Exporte können geplant werden, und leistungsstarke Filterfunktionen ermöglichen eine detaillierte Datengruppierung, um spezifische Details abzurufen und Merkmale zu vergleichen, die auf verschiedenen Maschinen gemessen wurden. Die Stärke von QC-CALC SPC liegt in seiner Fähigkeit, einen Top-Down-Überblick über die Gesamtqualität innerhalb des Unternehmens zu bieten. Dies ermöglicht es Managern und Qualitätsingenieuren, schnell Problembereiche zu identifizieren und datengestützte Entscheidungen zu treffen.

Windows-Anwendung oder Hintergrund-Dienst

Wie andere Prolink-Produkte kann QC-CALC SPC entweder als Anwendung oder als Hintergrund-Dienst ausgeführt werden, wodurch sichergestellt wird, dass Arbeitsergebnisse wie Berichte oder Dashboards weiterhin verarbeitet werden, selbst wenn die Anwendung geschlossen ist. Dienste können von Administratoren gruppiert und überwacht werden, um die rechtzeitige Bereitstellung von Inhalten für Nutzer im Unternehmen zu gewährleisten.

Detailanalyse

Alle Diagramme auf dem Analysebildschirm sind interaktiv und ermöglichen eine Detailanalyse durch Auswahl von Punkten oder Histogrammbalken. Bei der Auswahl erscheinen Listen mit Rohdaten und Statistiken sowie sofortige Diagrammoptionen für die Datenuntergruppe.

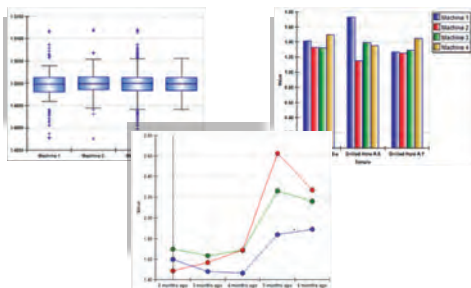


Export der Statistikdaten

Exportaufträge können eingerichtet werden, um Rohdaten oder statistische Ergebnisse für die nachgelagerte Nutzung außerhalb des Systems zu exportieren. Exporte können sogar so konfiguriert werden, dass sie "SPC Office-Buddy Excel (Option)" - Aufträge für eine vollständige Automatisierung ausführen.

Ausgelöste Aktionen

Auslöser ermöglichen die Überwachung der Teile-Datenbanken auf neue Datenwerte. Bei deren Eintreffen können Auslöser so eingestellt werden, dass sie spezifische Bedingungen und/oder Trends überprüfen. Wenn die Bedingungen erfüllt sind, wird eine anpassbare Liste von Aktionen (Berichte, E-Mails, Ausführung von Skripten usw.) ausgeführt, wodurch ein logisches regelbasiertes System entsteht.

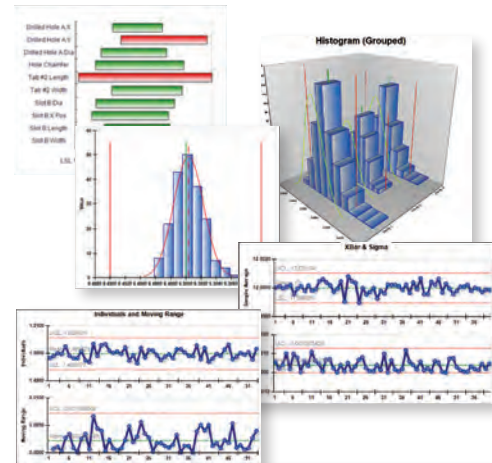


Hauptvorteile

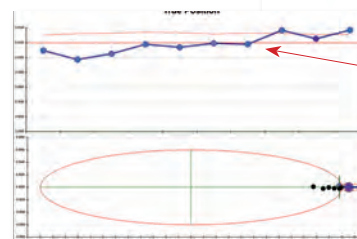
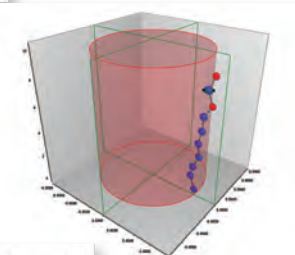
- Gesamte Werkskapazität in einem Bericht
- Möglichkeit, Werke miteinander zu vergleichen, um das leistungsfähigste Werk zu identifizieren
- Automatischer Berichts-/Exportplaner für terminierte Berichte
- Anpassbare Live-Darstellung der Ergebnisse auf elektronischen Anzeigetafeln im gesamten Werk.
- Vollansicht platziert Hotspots auf einer Karte des Shopfloors, um Qualitätsprobleme sofort zu erkennen
- Leistungsstarke Datensatz- und Merkmalsfilterung
- Direkte Bearbeitung von Datenwerten im Raster
- Anschluss physischer Ampel-Systeme im gesamten Shopfloor für erhöhte Sichtbarkeit
- Verknüpfung von Merkmalen mit 2D/3D-CAD-Zeichnungen für Qualitätshinweise
- Auslösung von Aktionen basierend auf Dateneingang oder einem geplanten Zeitpunkt
- Produktionsstunden- und Feiertagskalender für zeitbasierte Lieferungen
- Systemaudit-Funktion zur Kontrolle von Benutzerkonten und Ressourcen

Berichterstellung

Obwohl die Stärke im Versand terminierter Berichte an mobile Endgeräte (QC-Mobile) oder an E-Mail-Postfächer liegt, können Berichte sowohl manuell als auch automatisch erstellt werden. Alle gängigen Ausgabeformate (PDF) werden unterstützt, ebenso wie die Möglichkeit, die Berichtsvorlage anzupassen.



Das 3D-True-Position-Diagramm kombiniert die linearen und positionellen Diagramme, wobei die Zeit als dritte Dimension verwendet wird.

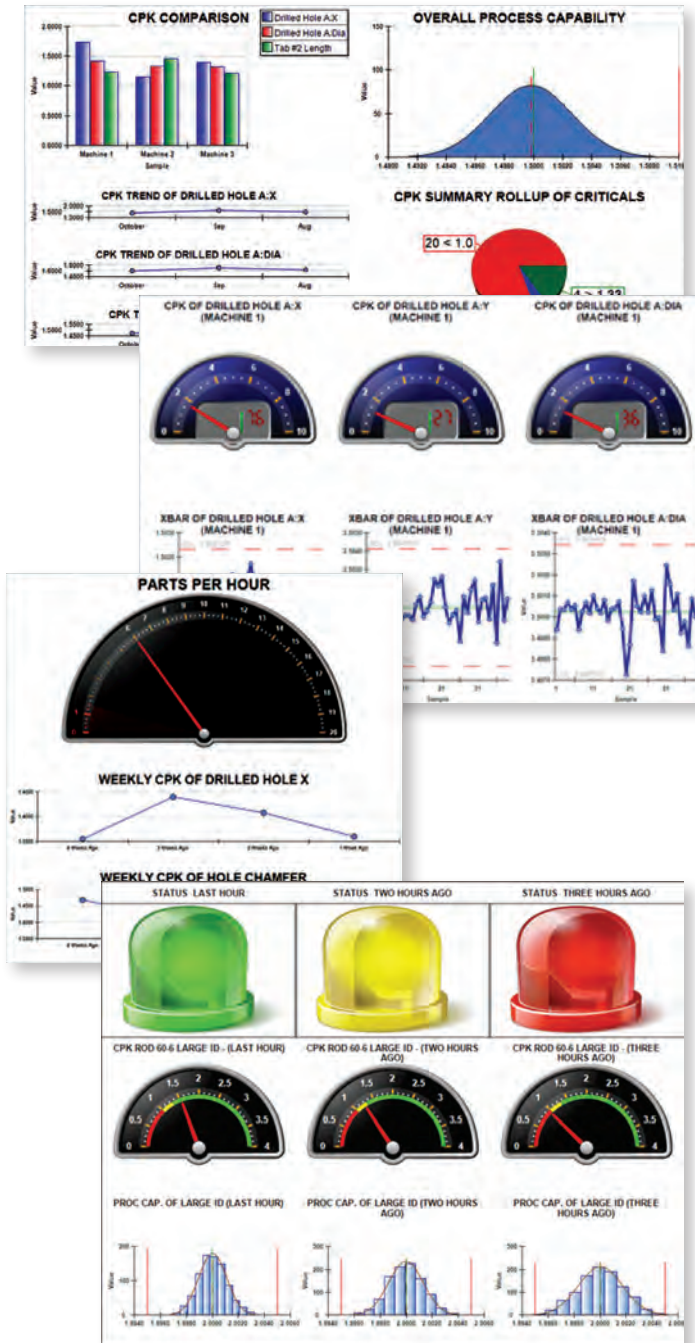


Zeitbasierte lineare Ansicht der Lagertoleranz zeigt die Lagertoleranz pro Teil mit RFS- und MMC-Bonus-Toleranzen an.
RFS-Regardless of Feature Size: Standardbedingung für geometrische Toleranzen der GD&T
MMC-Maximum Material Condition: Erlaubt Bonus-Toleranz, mehr Flexibilität

Die Positionsansicht zeigt, wo sich der Zielpunkt tatsächlich befindet. Der Bonus wird mit einem kleinen roten Ring dargestellt.

Übersichten

Die vollständig anpassbaren Übersichten liefern wichtige Echtzeitinformationen durch den Einsatz von Bildern, Diagrammen und Statistiken. Widgets werden einfach auf die Oberfläche gezogen und mit Daten verknüpft, um aussagekräftige Anzeigen zu erstellen. Die generierten Übersichts-Bilder können dann überall im Unternehmen angezeigt werden.



Ausgelöste Aktionen

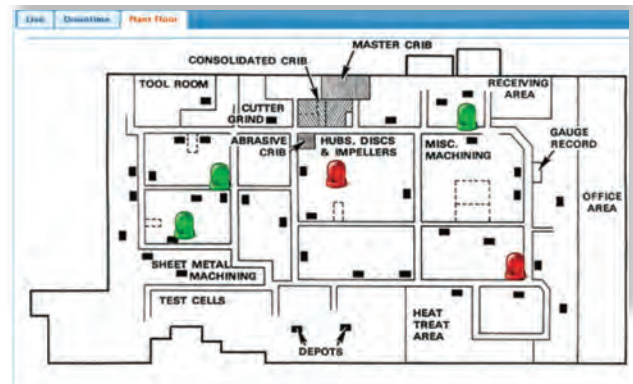
Auslöser ermöglichen die Überwachung von Teiledaten auf neue Daten oder deren Fehlen. Sie können so eingestellt werden, dass sie spezifische Bedingungen und/oder Trends überprüfen. Eine anpassbare Liste von Aktionen kann hinzugefügt werden, wodurch ein logisches, regelbasiertes System entsteht.

Vollansicht

Ähnlich wie bei den Übersichten ermöglicht diese Live-Anzeige die Platzierung von Ampelanzeigen auf einem Hintergrundbild, wie beispielsweise einem Fabrikgrundriss. Die Hotspots werden dann mit Messdaten und Trendregeln verknüpft, um sofortiges Feedback über die Inspektion innerhalb einer bestimmten Zelle zu liefern. Wenn Trends auftreten, beginnen die Ampel-Lichter je nach Schwere der Ausnahme gelb oder rot zu blinken.

Hotspots* können optional auch physische Ampeln auf dem Shopfloor aufblenden lassen, um eine besser sichtbare Benachrichtigung zu ermöglichen. Hotspots unterstützen die Möglichkeit zum Drill-down, um den aufgetretenen Trend zu finden und optional Laufdiagramme zu den zugehörigen Daten zu erstellen.

* Hotspots: Interaktive Bereiche in einer Visualisierung, die zusätzliche Informationen oder Funktionen bereitstellen.



Vollansicht-Hotspots unterstützen auch Drill-Through-Funktionen¹¹, wodurch der Zustand des Hotspots eine gesamte separate Vollansicht zeigen kann. Es können zusammenfassende Vollansichten erstellt werden, die zu anderen Darstellungen führen und dem QS-Management einen guten Gesamtüberblick mit weiteren Detailinformationen bieten.

¹¹ Drill-Through: Eine Funktion, die es Benutzern ermöglicht, von einer zusammenfassenden Ansicht zu detaillierteren Daten zu navigieren.



QR-Code-Verknüpfung

Erstellen Sie wiederverwendbare QR-Codes für Verknüpfungen zu QC-Mobile. QR-Codes können entweder normale Hyperlinks sein (die eine Anmeldung bei QC-Mobile erfordern) oder spezielle personalisierte Codes, die es dem Management ermöglichen, zu scannen und zu relevanten Ergebnissen weitergeleitet zu werden, ohne sich Anmeldeinformationen merken zu müssen.